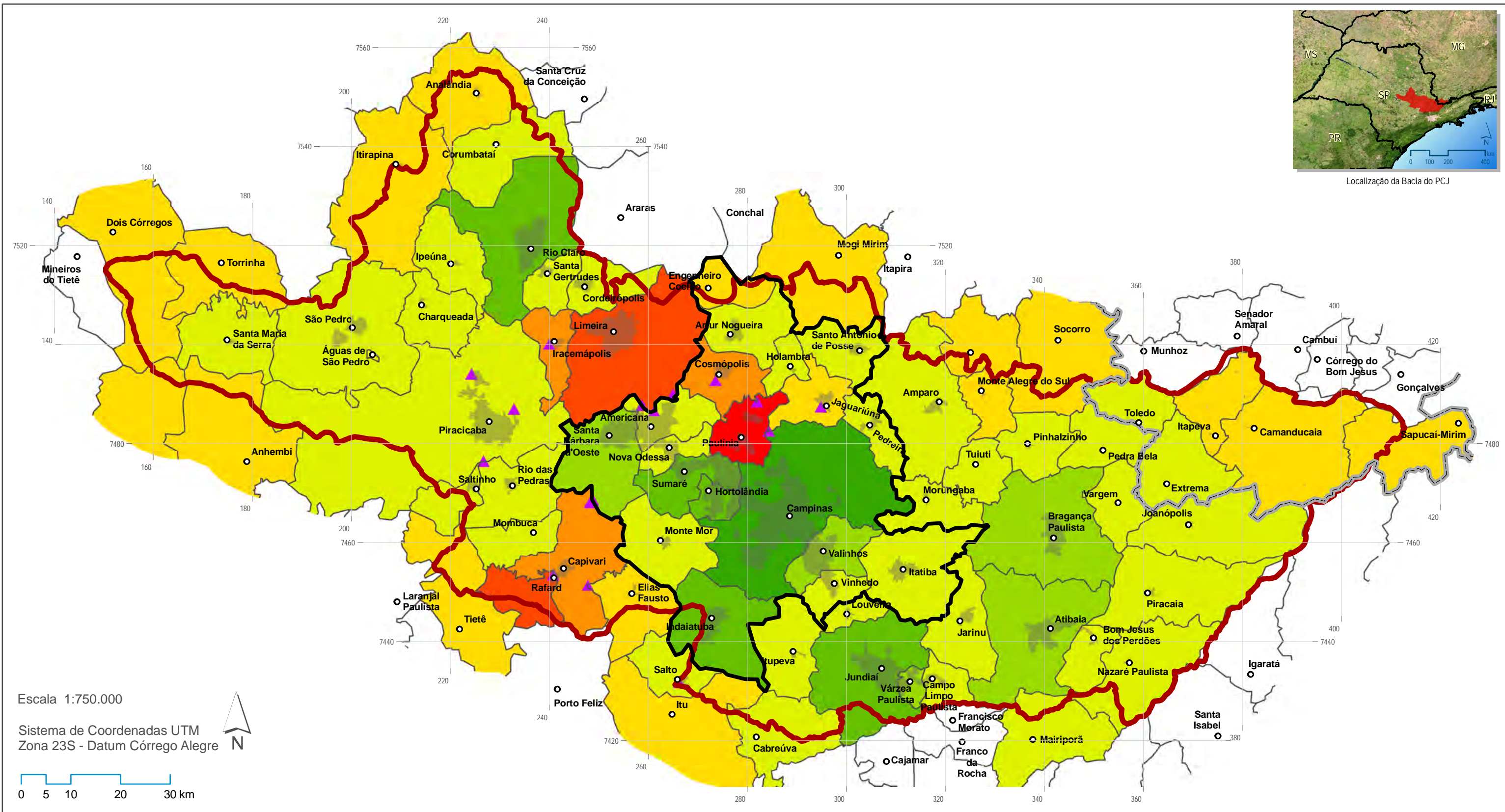


Localização da Bacia do PCJ



Escala 1:750.000

Sistema de Coordenadas UTM
Zona 23S - Datum Córrego Alegre



Legenda

- Sedes Municipais
- Área Urbana
- ▭ Limite da Bacia PCJ
- ▭ Limite da RM Campinas
- ▭ Limite municipal
- ▭ Limite Estadual

Potencial de empréstimo (m³/s)

- de -4,000 a -1,000
- de -0,999 a -0,500
- de -0,499 a -0,250
- de -0,249 a 0,000
- de 0,001 a 0,250
- de 0,251 a 0,500
- de 0,501 a 1,000
- de 1,001 a 4,000

**PLANO DE BACIAS HIDROGRÁFICAS DOS RIOS
PIRACICABA, CAPIVARI E JUNDIAÍ 2010-2020**
*(com propostas de atualização do Enquadramento dos Corpos
d'Água e de Programa para Efetivação do Enquadramento
dos Corpos d'Água até o ano de 2035)*

MAPA 41
POTENCIAL DE DISTRIBUIÇÃO DE ÁGUAS DE REÚSO
ENTRE OS MUNICÍPIOS DAS BACIAS PCJ

